

平成23年

火災・救急・救助統計



立山町消防本部

目 次

【火 災 統 計】

○火災概況	1
出火原因別の出火件数と損害額	1
火災概況比較表	2
地区別火災発生状況	3
過去 10 年間の地区別件数	3
月別火災発生状況	4
月別火災発生件数の昨年との比較	4
出火時刻別火災発生状況	5
過去 10 年間の火災発生状況	6
過去 10 年間の原因別出火件数	7
平成 23 年火災発生状況総括表	8

【救 急 統 計】

○救急概況	9
事故種別出場件数・搬送人員状況	9
月別・事故種別救急活動状況	10
時間別・事故種別救急活動状況	11
曜日別・事故種別救急活動状況	12
現場到着所要時間・事故種別出場件数	13
医療機関収容所要時間・事故種別搬送人員	13
年齢区分別・傷病程度別搬送人員	14
居住地別・事故種別搬送人員	14
救急隊員の行った応急処置の状況	15
収容医療機関別搬送人員	16
過去 10 年間の救急状況	16
○立山アルペンルート救急状況	17
事故種別出場件数・搬送人員	17
月別・事故種別搬送人員	17
居住地別搬送人員	17
過去 10 年間の救急状況	17
○舟橋村救急状況	18
事故種別出場件数・搬送人員	18
月別・事故種別搬送人員	18
居住地別搬送人員	18
過去 10 年間の救急状況	18
○北陸自動車道救急状況	19
事故種別出場件数・搬送人員	19
月別・事故種別搬送人員	19
居住地別搬送人員	19
過去 10 年間の救急状況	19

【救 助 統 計】

○救助・捜索概況	20
平成 23 年救助・捜索出動及び活動状況	20
過去 3 年間の救助・捜索出動及び活動状況	20

火災統計の部

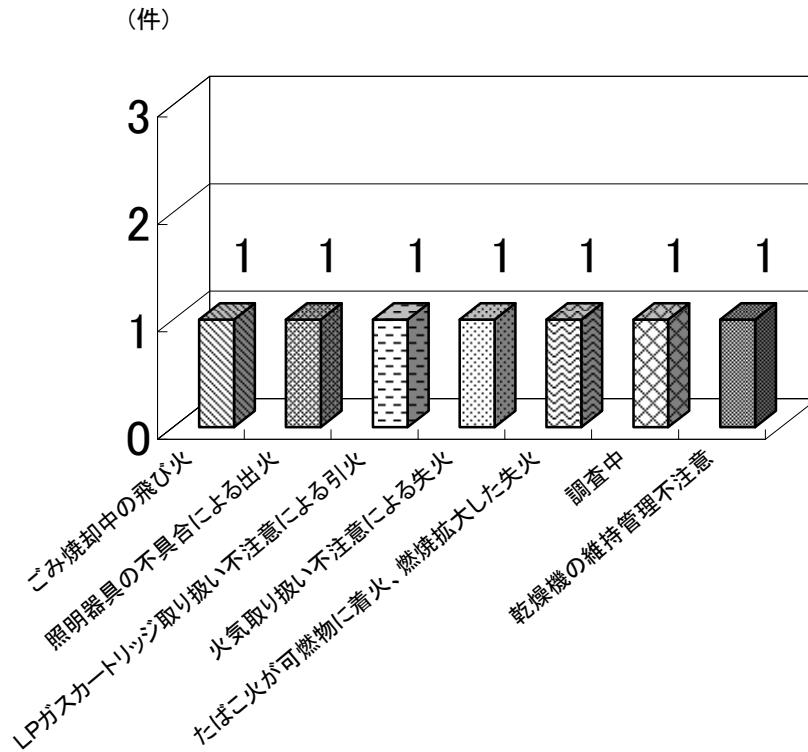


火災概況

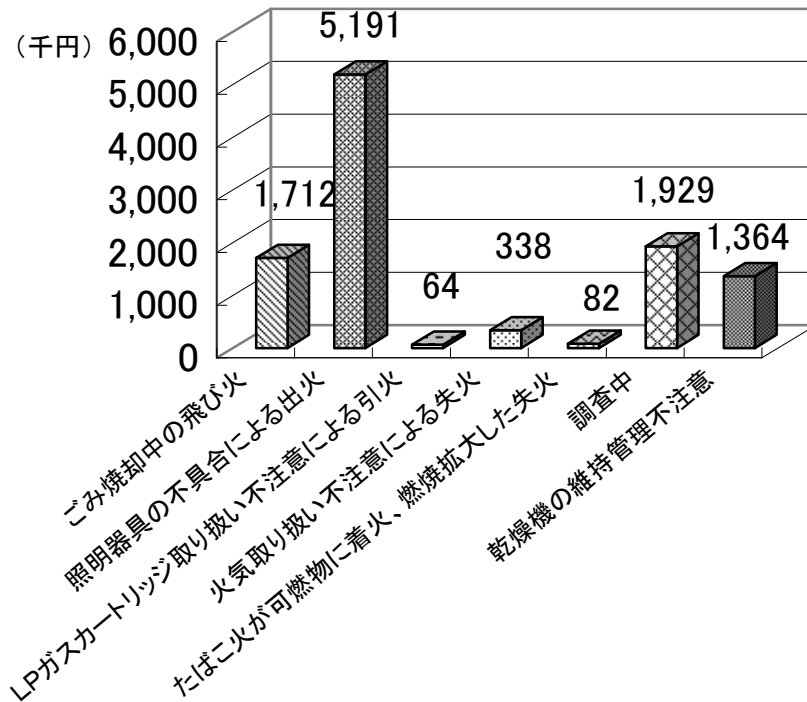
平成23年中の火災発生件数は7件であり、前年に比べ1件の増加となりました。火災種別では、建物火災6件、車両火災1件で、損害額は10,680千円となり、前年に比べ4,510千円の増加となりました。また、建物火災による焼損面積は284㎡となりました。火災による死傷者はありませんでした。

○出火原因別の出火件数と損害額(原因については推定を含む)

出火件数



損害額



○火災概況比較表

区分		年	平成21年	平成22年	平成23年
出火件数	建物火災		7	4	6
	林野火災				
	車両火災				1
	その他火災		1	2	
	計		8	6	7
焼損棟数	全焼		4	1	4
	半焼		2		
	部分焼		3	4	3
	ぼや			2	1
	計		9	7	8
焼損面積	建物	床面積 (㎡)	721	158	284
		表面積 (㎡)	20	58	19
	林野 (a)				
	その他 (㎡)				
り災世帯数	全損		3	1	
	半損		2		
	小損		2	3	2
	計		7	4	2
損害額	建物	建物 (千円)	25,393	4,098	6,641
		収容物 (千円)	6,131	2,052	3,957
		小計 (千円)	31,524	6,150	10,598
	林野 (千円)				
	車両 (千円)				82
	その他 (千円)			20	
	計 (千円)		31,524	6,170	10,680
死傷者	死者		3	1	
	傷者		1	1	

○地区別火災発生状況

地区	年	平成22年			平成23年		
		件数	焼損面積(m ²)	損害額(千円)	件数	焼損面積(m ²)	損害額(千円)
五百石		1		20	1		82
高野							
上段							
東谷							
立山		2	158 55(表)	4,431	1	18	1,929
釜ヶ淵							
下段					1	153 (表)10	1,712
大森					2	73 (表)9	5,255
利田		2	3(表)	30	1	40	338
新川		1		1,689	1		1,364
合計		6	158 58(表)	6,170	7	284 (表)19	10,680

(表)とは、表面積のことです。

○過去10年間の地区別件数

地区	年	平成	平成	平成	平成	平成	平成	平成	平成	平成	合計	
		14	15	16	17	18	19	20	21	22		23
五百石		2	1		1			2		1	1	8
高野				1	1		1	1	1			5
上段		3	2	2		1			1			9
東谷		1		1	1		1	1				5
立山		1		1			2		1	2	1	8
釜ヶ淵		2		2		1		2	1			8
下段			1	1	1		2	1	1		1	8
大森					1		1		1		2	5
利田		1	1		3	3	1			2	1	12
新川		2	1	1	2		3	2	2	1	1	15
合計		12	6	9	10	5	11	9	8	6	7	83

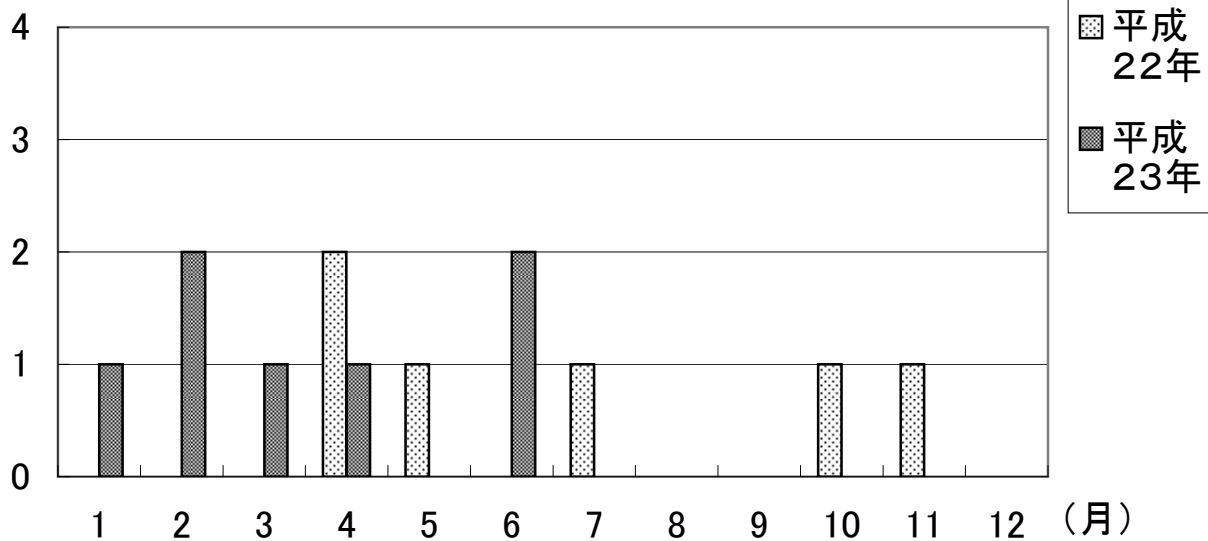
○月別火災発生状況

内訳 月別	出火件数					焼損棟数				死傷者		焼損面積 (m ²)	損害額 (千円)	
	計	建物	林野	車両	その他	計	全焼	半焼	部分焼	ぼや	死者			傷者
1	1	1				2	1		1				153 (表)10	1,712
2	2	2				3	1		2				74 (表)9	5,255
3	1	1				1	1						40	338
4	1			1										82
5														
6	2	2				2	1			1			18	3,293
7														
8														
9														
10														
11														
12														
合計	7	6		1		8	4		3	1			284 (表)19	10,680

(表)とは、表面積のことです。

○月別火災発生件数の昨年との比較

(件)



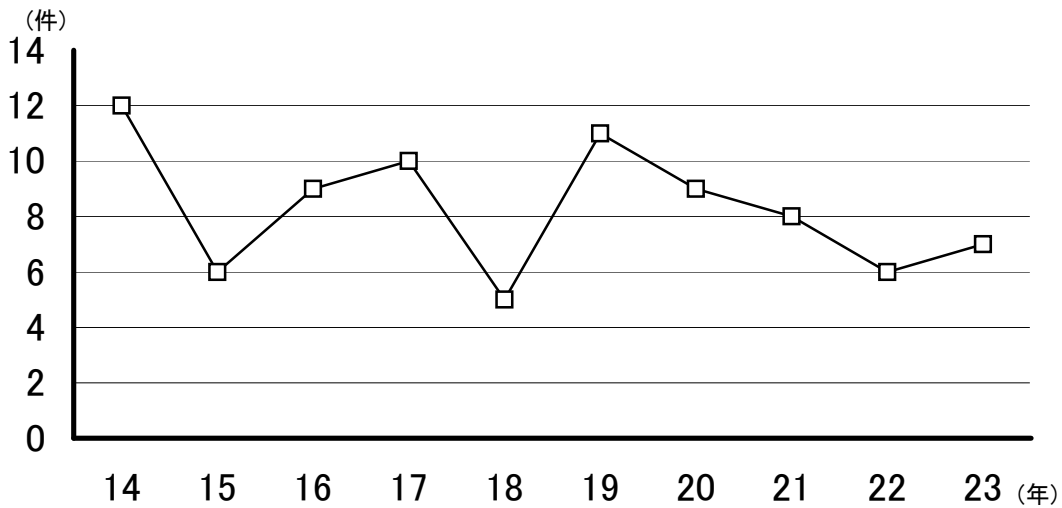
○出火時刻別火災発生状況

時刻	出火件数					焼損棟数					焼損面積			死傷者		損害額 (千円)
	計	建物	林野	車両	その他	計	全焼	半焼	部分焼	ぼや	建物 (㎡)		林野 (a)	死者	傷者	
											床面積	表面積				
0~1																
1~2																
2~3																
3~4																
4~5																
5~6																
6~7																
7~8																
8~9																
9~10																
10~11	1	1				1	1				40					338
11~12																
12~13																
13~14																
14~15	2	2				3	2	1			171	10				3,641
15~16	1	1				2	1	1			11	9				64
16~17	1	1				1			1							1,364
17~18																
18~19	1			1												82
19~20																
20~21																
21~22																
22~23																
23~24	1	1				1		1			62					5,191
不明																
合計	7	6		1		8	4	3	1		284	19				10,680

○過去10年間の火災発生状況

区分 年	件数	焼 損 面 積				損 害 額(千円)
		建 物(m ²)	表面積	林野・その他 (a) (m ²)	車両	
平成 14	12	634	80	10a	3台	31,883
平成 15	6	431				24,999
平成 16	9	912			2台	22,787
平成 17	10	10	0.9	0.4a・5m ²	1台	2,724
平成 18	5	3	0.36	6a	1台	1,830
平成 19	11	1,425	119	22m ²		68,775
平成 20	9	1,584	121	8a	1台	98,238
平成 21	8	721	20			31,524
平成 22	6	158	58			6,170
平成 23	7	284	19		1台	10,680
計	83	6,162	418.3	24.4a・27m ²	10台	299,610

○過去10年間の火災件数推移



○過去10年間の原因別出火件数

原因別	年別											合計
	平成 14	平成 15	平成 16	平成 17	平成 18	平成 19	平成 20	平成 21	平成 22	平成 23		
たばこ	1										1	2
ガス燃焼機器	1					1			1	1		4
てんぷら鍋	1											1
ストーブ(石油)		2	1			1		1		1		6
ボイラー							1		1			2
炭火						1						1
飛び火						2					1	3
取扱い不注意(危険物)				1				1				2
電気機器類	1										1	2
電灯電気等の配線				1			2	1				4
漏洩放電	1		1			1						3
たき火・残火			2		1							3
野火	1	1				1	1	1				5
スプレー缶爆発						1	1					2
車両機関内配線						1	1					2
車両機関内加熱	1											1
車両衝突			2	1	1							4
車両(引火性液体引火)												0
放火(疑い含む)	2	2	1	2	1		1	2	2			13
不明・調査中	3		1	3	1	1	2				1	12
自然発火			1						1			2
焼身自殺				2	1	1						4
不審火の疑い		1										1
落雷								1				1
製造機器										1		1
乾燥機										1	1	2
合計	12	6	9	10	5	11	9	8	6	7		83

※出火原因については推定を含みます。

○平成23年火災発生状況総括表

区分		件数						
		1	2	3	4	5	6	7
種 別		建 物	建 物	建 物	建 物	車 両	建 物	建 物
月 日		1/11	2/21	2/28	3/6	4/14	6/16	6/16
出 火 時 刻 (推 定)		14:40	23:10	15:30	10:35	18:57	14:25	16:55
天 候		晴	晴	曇	曇	晴	曇	曇
湿 度		82.9%	94.8%	97.6%	41.6%	59.9%	71.6%	73.6%
風 向		S	SSW	SW	SSW	SSW	N	NNW
風 速		1.1m/s	0.8m/s	1.1m/s	3.5m/s	1.1m/s	2.8m/s	2.4m/s
気 温		1.1℃	0.5℃	5.9℃	9.2℃	15.3℃	21.6℃	21.3℃
場 所		向新庄	高原八ツ屋	蔵本新	五郎丸	野口	伊豆林	若宮
地 区 別		下段	大森	大森	利田	五百石	立山	新川
原 因 (推定含む)		ごみ焼却中の 飛び火	照明器具の不 具合による出 火	LPガスカー トリッジ取り扱 い不注意による 引火	火気取り扱い 不注意による 失火	煙草の種火が 可燃物に着 火、燃焼拡大 した失火	調査中	乾燥機の維持 管理不注意
焼 損 面 積 (m ²)		153 (表)10	62	11 (表)9	40	1台	18	-
焼 損 棟 数	全 焼	1		1	1		1	
	半 焼							
	部 分 焼	1	1	1				
	ぼ や							1
罹 災 世 帯 数	全 損							
	半 損							
	小 損	1	1					
罹 災 人 員		5	10					
死 傷 者	死 者							
	傷 者							
損 害 額 (千 円)	建 物	1,358	4,866	42	337	82	38	
	収 容 物	354	325	22	1		1,891	1,364
	そ の 他							
	計	1,712	5,191	64	338	82	1,929	1,364
住 宅 火 災 警 報 器 設 置 状 況		-	有	-	-	-	-	-