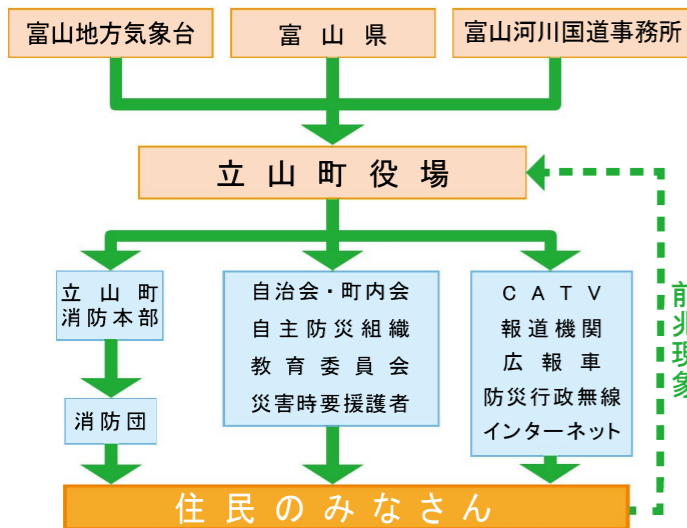


災害情報の伝達経路

土砂災害に関する正しい情報を素早く入手し、安全な避難活動を行いましょう。



避難時の持ち出し品

避難時持ち出し品は日頃から準備し、すぐに持ち出せるようにしましょう！

- 懐中電灯
- 衣類・下着類
- ラジオ
- 非常食
- 飲料水
- 貴重品
- 医薬品
- ろうそく・マッチ

土砂災害に関する情報の入手先

富山県土砂災害警戒情報支援システム	富山地方気象台ホームページ
ホームページアドレス http://www.sabo.pref.toyama.lg.jp/ (雨量、警戒・注意報、土砂災害警戒情報等)	ホームページアドレス http://www.jma-net.go.jp/toyama/ (天気予報、レーダ雨量、警戒・注意報、台風情報等)

わが家の防災メモ

「わが家」から「避難場所」までの安全な経路や避難時の集合場所・緊急連絡先などを書き込んでおきましょう。

わが家の避難経路

わが家の避難施設

緊急連絡先

連絡先	電話番号

お問い合わせ



立山町役場

〒930-0292 富山県中新川郡立山町前沢 2440 番地
E-Mail: info@town.tateyama.toyama.jp

TEL: 463-1121(代表)
FAX: 463-1254

立山町土砂災害ハザードマップ

土砂災害の種類と兆候

土砂災害の種類と兆候を知り、前兆現象を見つけたら町役場、区長に連絡しましょう。

がけ崩れ

「がけ崩れ」は、傾斜が急な斜面から土砂が急に落下し、家屋や道路などを押しつぶす災害です。

土石流

「土石流」は、大量の土砂が水と共に流れ落ち、家屋や道路を押し流す災害です。

地すべり

「地すべり」は、地面全体がそのまま滑りだし、家屋や道路などを押し出す災害です。

前兆現象

【がけ崩れ】	【土石流】	【地すべり】
<ul style="list-style-type: none">がけに亀裂が入るがけからの水が濁る小石がパラパラと落ちてくる木の根が切れる音がする	<ul style="list-style-type: none">山鳴りや立ち木の裂ける音、石のぶつかり合う音が聞こえる降雨中に川の水位が下がる川が急に濁ったり、流木が混ざる	<ul style="list-style-type: none">水面や井戸の水が濁る斜面から水が噴き出す家や擁壁に亀裂が入る家や擁壁、樹木や電柱が傾く

土砂災害警戒区域

土砂災害が発生した場合に、住民等の生命または身体に危害が生じるおそれがあると認められる区域

土砂災害特別警戒区域

土砂災害が発生した場合に、建築物に破損が生じ、住民等の生命または身体に著しい危害が生じるおそれがあると認められる区域