

平成21年

# 火災・救急・救助統計



立山町消防本部

# 火災統計の部

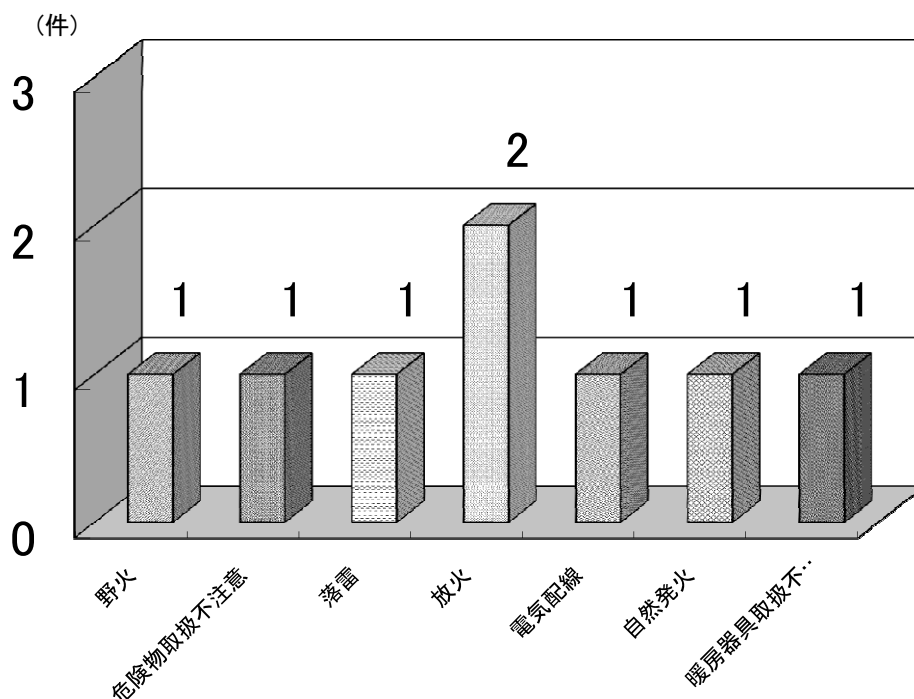


# 火災概況

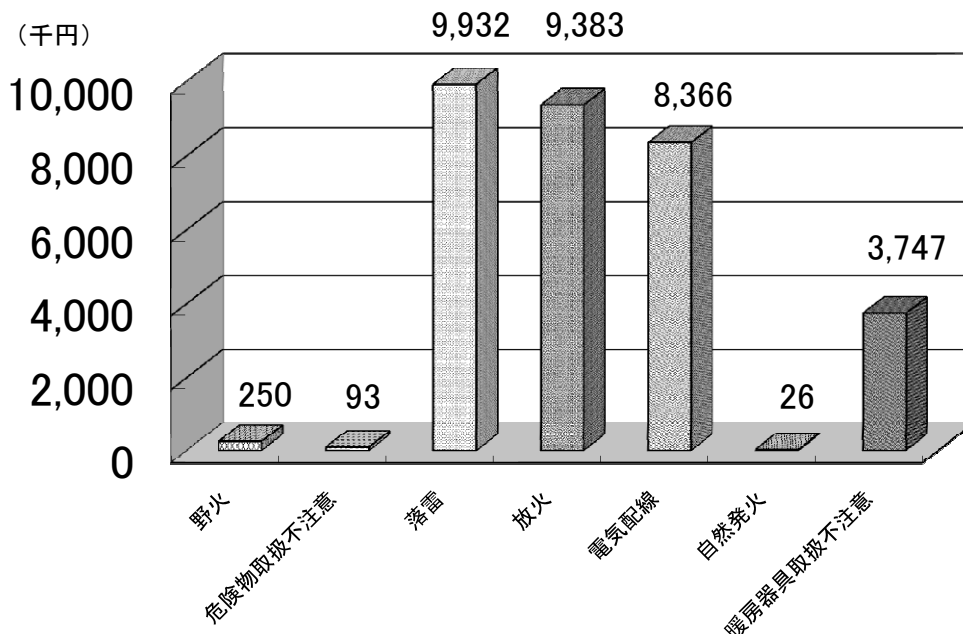
平成21年における火災発生件数は8件であり、前年に比べ1件の減となっている。火災種別では、建物火災7件、その他火災1件となり、損害額は31,524千円で、前年に比べ66,714千円の減となっている。建物火災による焼損面積は721.78㎡となっている。火災による死者は3名、負傷者は1名である。

○出火原因別の出火件数と損害額(原因については推定含む。)

## 出火件数



## 損害額



○火災概況比較表

区分		年	平成19年	平成20年	平成21年
出火件数	建物火災		7	7	7
	林野火災			1	
	車両火災			1	
	その他火災		4		1
	計		11	9	8
焼損棟数	全焼		4	7	4
	半焼				2
	部分焼		3	3	3
	ぼや		1	1	
	計		8	11	9
焼損面積	建物	床面積 (㎡)	1,425	1,584	721
		表面積 (㎡)	119	121	20
	林野 (a)		8		
	その他 (㎡)		(容積)22m <sup>3</sup>		
り災世帯数	全損		4	7	3
	半損				2
	小損		3	4	2
	計		7	11	7
損害額	建物	建物(千円)	44,927	68,942	25,393
		収容物(千円)	23,305	29,233	6,131
		小計(千円)	68,232	98,175	31,524
	林野(千円)				
	車両(千円)		63		
	その他(千円)	543			
	計(千円)		68,775	98,238	31,524
死傷者	死者			1	3
	傷者		5	4	1

○地区別火災発生状況

地区	年	平成20年			平成21年		
		件数	焼損面積(m <sup>2</sup> )	損害額(千円)	件数	焼損面積(m <sup>2</sup> )	損害額(千円)
五百石		2	538	51,646			
高野		1	27	1,758	1	1(表)	93
上段					1	308	9,932
東谷		1	8(a)				
立山					1	3(表)	26
釜ヶ淵		2			1	10	250
下段		1	863 121(表)	35,299	1	50	6,290
大森					1	39	8,366
利田							
新川		2	156	9,535	2	313 16(表)	6,567
合計		9	1,584	98,238	8	721	31,524

※(表)は焼損表面積。

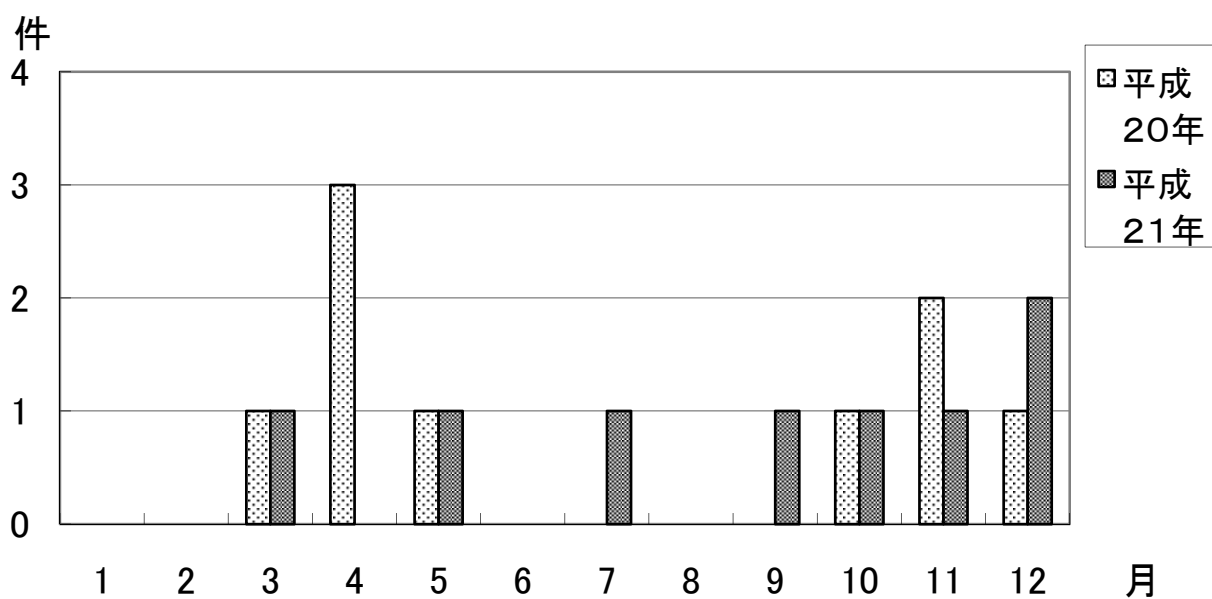
○過去10年間の地区別件数

地区	年	平成	〃	〃	〃	〃	〃	〃	〃	〃	合計	
		12	13	14	15	16	17	18	19	20		21
五百石		4	2	2	1		1			2	12	
高野						1	1		1	1	5	
上段		1	3	3	2	2		1		1	13	
東谷		1		1		1	1		1	1	6	
立山		2	1	1		1			2	1	8	
釜ヶ淵		2	1	2		2		1		2	11	
下段			1		1	1	1		2	1	8	
大森							1		1	1	3	
利田		1	2	1	1		3	3	1		12	
新川		2		2	1	1	2		3	2	15	
合計		13	10	12	6	9	10	5	11	9	8	93

○月別火災発生状況

内訳 月別	出火件数					焼損棟数					死傷者		焼損面積 (㎡)	損害額 (千円)
	計	建物	林野	車両	その他	計	全焼	半焼	部分焼	ぼや	死者	傷者		
1														
2														
3	1				1								10	250
4														
5	1	1				1			1				1 1(表)	93
6														
7	1	1				2	2						308	9,932
8														
9	1	1				1		1					50	6,290
10	1	1				1		1					39	8,366
11	1	1				1			1				3(表)	26
12	2	2				3	2		1		3	1	313 16(表)	6,567
合計	8	7			1	9	4	2	3		3	1	721 20(表)	31,524

○月別火災発生件数の昨年との比較

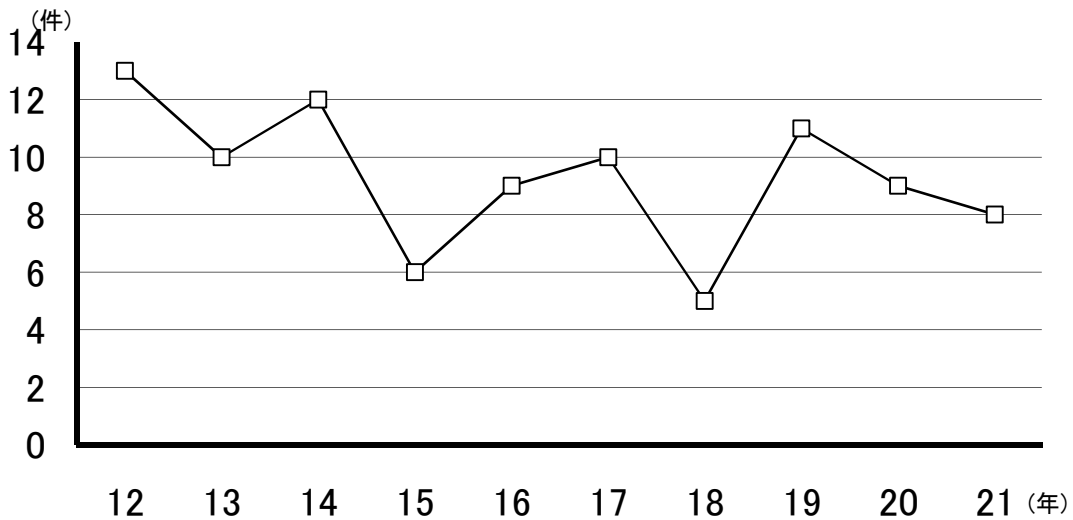


○出火時刻別火災発生状況

区分 時刻	出火件数					焼損棟数					焼損面積			死傷者		損害額 (千円)
	計	建物	林野	車両	その他	計	全焼	半焼	部分焼	ぼや	建物 (㎡)		林野 (a)	死者	傷者	
											床面積	表面積				
0~1	1	1				1	1				50					6,290
1~2																
2~3																
3~4	2	2				3	3				490					13,025
4~5																
5~6																
6~7																
7~8	1	1				1			1		1	1				93
8~9																
9~10																
10~11																
11~12																
12~13																
13~14	1	1				1	1				39					8,366
14~15																
15~16	1				1						10					250
16~17																
17~18																
18~19																
19~20																
20~21	1	1				2	1		1		131	16				3,474
21~22																
22~23																
23~24																
不明	1	1				1			1			3				26
合計	8	7			1	9	4	2	3		721	20				31,524

○過去10年間の火災発生状況

区分 年	件数	焼 損 面 積				損 害 額(千円)
		建 物(m <sup>2</sup> )	表面積	林野・その他	車両	
平成 12	13	731	1.5	2.7a	2台	153,308
" 13	10	203	5	30a	6台	20,631
" 14	12	634	80	10a	3台	31,883
" 15	6	431				24,999
" 16	9	912			2台	22,787
" 17	10	10	0.9	0.4a・5m <sup>2</sup>	2台	2,724
" 18	5	2.94	0.36	6a	1台	1,830
" 19	11	1,425	119	22m <sup>3</sup>		68,775
" 20	9	1,584	121	8a	1台	98,238
" 21	8	721	20			31,524
計	93	6,654	347.8	57.1a・5m <sup>2</sup> ・22m <sup>3</sup>	17台	456,699





○過去10年間の原因別出火件数

原因別	年別										合計
	平成12	平成13	平成14	平成15	平成16	平成17	平成18	平成19	平成20	平成21	
たばこ		1	1								2
ガスコンロ			1					1			2
てんぷら鍋			1								1
ストーブ(石油)	1	1		2	1			1		1	7
ボイラー									1		1
炭火								1			1
煙突	1										1
飛び火								2			2
取扱い不注意(危険物)						1				1	2
電気機器類	1		1								2
電灯電気等の配線	3					1			2	1	7
漏洩放電			1		1			1			3
たき火・残火		2			2		1				5
野火	1	1	1	1				1	1	1	7
スプレー缶爆発								1	1		2
車両機関内配線	1	1							1	1	4
車両機関内加熱			1								1
車両衝突		2			2	1	1				6
車両(引火性液体引火)		1									1
放火(疑い含む)	2	1	2	2	1	2	1		1	2	14
不明・調査中	1		3		1	3	1	1	2		12
自然発火					1					1	2
炭焼き窯の取扱不注意	1										1
航空機墜落	1										1
焼身自殺						2	1	1			4
不審火の疑い				1							1
落雷										1	1
合計	13	10	12	6	9	10	5	11	9	8	93

※出火原因については推定含む

○平成21年火災発生状況総括表

区分 \ 件数		1	2	3	4	5
種 別		その他	建 物	建 物	建 物	建 物
月 日		3/12	5/24	7/17	9/6	10/17
出 火 時 刻 ( 推 定 )		15:40	7:35	3:15	0:55	13:50
天 候		曇	雨	雨	曇	曇
湿 度		35.7%	91.5%	88.5%	85.8%	43.3%
風 向		N	SE	SW	SSW	SSW
風 速		1.2m/s	2.0m/s	2.7m/s	0.9m/s	5.7m/s
気 温		8.2℃	17.0℃	22.3℃	23.3℃	24.6℃
場 所		米道	米沢	中林	柿の木沢	蔵本新
地 区 別		釜ヶ淵	高野	新瀬戸	下段	大森
原 因 (推定含む)		野火	危険物取扱 不注意	落雷	放火	電気配線
焼 損 面 積 ( m <sup>2</sup> )		9.8	1.4 0.5(表)	307.7	50.4	38.8
焼 損 棟 数	全 焼			2		
	半 焼				1	1
	部 分 焼		1			
	ぼ や					
罹 災 世 帯 数	全 損			1		
	半 損				1	1
	小 損		1			
罹 災 人 員			2	3	3	4
死 傷 者	死 者					
	傷 者					
損 害 額 (千円)	建 物	250		8,245	5,487	5,586
	収 容 物		93	1,687	803	2,780
	そ の 他					
	計	250	93	9,932	6,290	8,366
住 宅 火 災 警 報 器 設 置 状 況		無	無	無	有	有

○平成21年火災発生状況総括表

件数		6	7	8		
区分						
種 別		建 物	建 物	建 物		
月 日		11/10	12/29	12/30		
出 火 時 刻 ( 推 定 )		不明	20:55	3:00		
天 候		曇	晴	晴		
湿 度		54.4%	77.9%	78.0%		
風 向		N	NNW	NNW		
風 速		2.6m/s	2.0m/s	2.1m/s		
気 温		20.5℃	3.3℃	3.0℃		
場 所		岩嶺野	浦田	寺田		
地 区 別		立山	新川	新川		
原 因 (推定含む)		自然発火	暖房器具取扱 不注意	放火		
焼 損 面 積 ( m <sup>2</sup> )		3.2(表)	131 15.6(表)	182.4		
焼 損 棟 数	全 焼		1	1		
	半 焼					
	部 分 焼	1	1			
	ぼ や					
罹 災 世 帯 数	全 損		1	1		
	半 損					
	小 損		1			
罹 災 人 員		6	2			
死 傷 者	死 者		2	1		
	傷 者			1		
損 害 額 (千 円)	建 物	16	2,882	2,927		
	収 容 物	10	592	166		
	そ の 他					
	計	26	3,474	3,093		
住 宅 火 災 警 報 器 設 置 状 況		無	無	無		