

平成22年

火災・救急・救助統計



立山町消防本部

目 次

【火 災 統 計】

○火災概況	1
出火原因別の出火件数と損害額	1
火災概況比較表	2
地区別火災発生状況	3
過去 10 年間の地区別件数	3
月別火災発生状況	4
月別火災発生件数の昨年との比較	4
出火時刻別火災発生状況	5
過去 10 年間の火災発生状況	6
過去 10 年間の原因別出火件数	7
平成 22 年火災発生状況総括表	8

【救 急 統 計】

○救急概況	9
事故種別出場件数・搬送人員状況	9
月別・事故種別救急活動状況	10
時間別・事故種別救急活動状況	11
曜日別・事故種別救急活動状況	12
現場到着所要時間・事故種別出場件数	13
医療機関収容所要時間・事故種別搬送人員	13
年齢区分別・傷病程度別搬送人員	14
居住地別・事故種別搬送人員	14
救急隊員の行った応急処置の状況	15
収容医療機関別搬送人員	16
過去 10 年間の救急状況	16
○立山アルペンルート救急状況	17
事故種別出場件数・搬送人員	17
月別・事故種別搬送人員	17
居住地別搬送人員	17
過去 10 年間の救急状況	17
○舟橋村救急状況	18
事故種別出場件数・搬送人員	18
月別・事故種別搬送人員	18
居住地別搬送人員	18
過去 10 年間の救急状況	18
○北陸自動車道救急状況	19
事故種別出場件数・搬送人員	19
月別・事故種別搬送人員	19
居住地別搬送人員	19
過去 10 年間の救急状況	19

【救 助 統 計】

○救助・捜索概況	20
平成 22 年救助・捜索出動及び活動状況	20
過去 3 年間の救助・捜索出動及び活動状況	20

火災統計の部

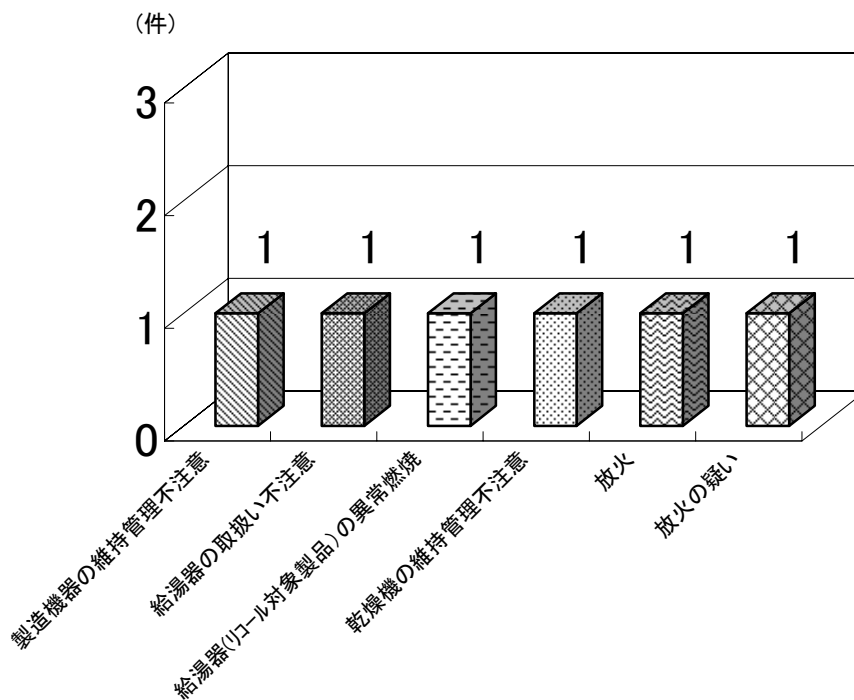


火 災 概 況

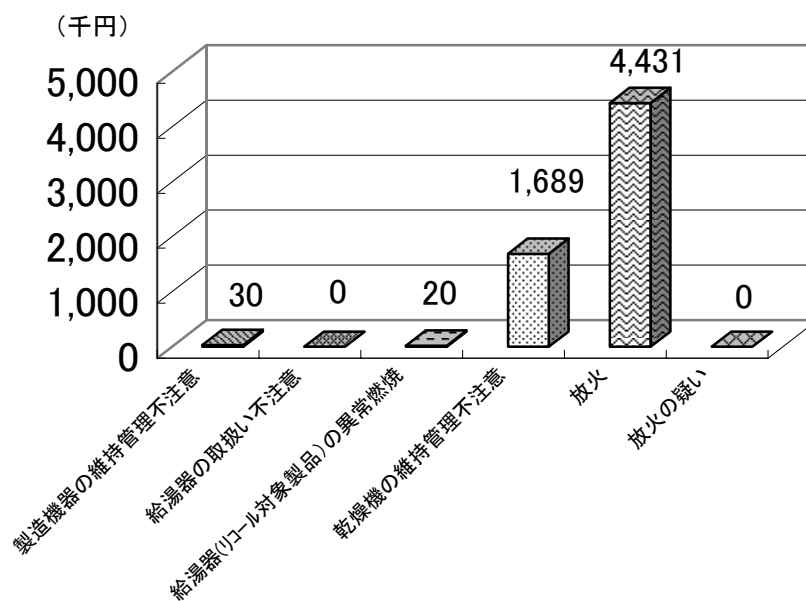
平成22年中の火災発生件数は6件であり、前年に比べ2件の減少となりました。火災種別では、建物火災4件、その他火災2件で、損害額は6,170千円となり、前年に比べ25,354千円の減少となりました。また、建物火災による焼損面積は157.94㎡となりました。火災による死者は1名、負傷者は1名でした。

○出火原因別の出火件数と損害額(原因については推定を含む)

出火件数



損害額



○火災概況比較表

区分		年	平成20年	平成21年	平成22年
出火件数	建物火災		7	7	4
	林野火災		1		
	車両火災		1		
	その他火災			1	2
	計		9	8	6
焼損棟数	全焼		7	4	1
	半焼			2	
	部分焼		3	3	4
	ぼや		1		2
	計		11	9	7
焼損面積	建物	床面積 (㎡)	1,584	721	158
		表面積 (㎡)	121	20	58
	林野 (a)	8			
	その他 (㎡)				
り災世帯数	全損		7	3	1
	半損			2	
	小損		4	2	3
	計		11	7	4
損害額	建物	建物 (千円)	68,942	25,393	4,098
		収容物 (千円)	29,233	6,131	2,052
		小計 (千円)	98,175	31,524	6,150
	林野 (千円)				
	車両 (千円)	63			
	その他 (千円)			20	
	計 (千円)		98,238	31,524	6,170
死傷者	死者		1	3	1
	傷者		4	1	1

○地区別火災発生状況

地区	年	平成21年			平成22年		
		件数	焼損面積(m ²)	損害額(千円)	件数	焼損面積(m ²)	損害額(千円)
五百石					1		20
高野	1	1 1(表)	93				
上段	1	308	9,932				
東谷							
立山	1	3(表)	26	2	158 55(表)	4,431	
釜ヶ淵	1	10	250				
下段	1	50	6,290				
大森	1	39	8,366				
利田				2	3(表)	30	
新川	2	313 16(表)	6,567	1		1,689	
合計	8	721 20(表)	31,524	6	158 58(表)	6,170	

(表)とは、表面積のことです。

○過去10年間の地区別件数

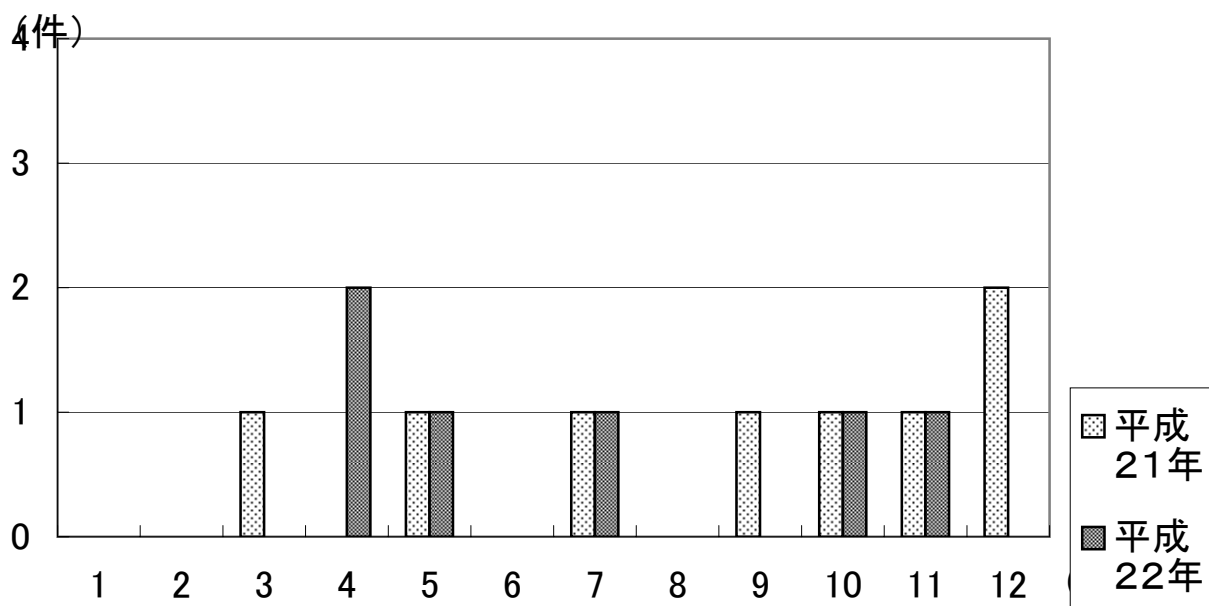
地区	年	平成	平成	平成	平成	平成	平成	平成	平成	平成	平成	合計
		13	14	15	16	17	18	19	20	21	22	
五百石		2	2	1		1			2		1	9
高野					1	1		1	1	1		5
上段		3	3	2	2		1			1		12
東谷			1		1	1		1	1			5
立山		1	1		1			2		1	2	8
釜ヶ淵		1	2		2		1		2	1		9
下段		1		1	1	1		2	1	1		8
大森						1		1		1		3
利田		2	1	1		3	3	1			2	13
新川			2	1	1	2		3	2	2	1	14
合計		10	12	6	9	10	5	11	9	8	6	86

○月別火災発生状況

内訳 月別	出火件数					焼損棟数				死傷者		焼損面積 (㎡)	損害額 (千円)
	計	建物	林野	車両	その他	計	全焼	半焼	部分焼	ぼや	死者		
1													
2													
3													
4	2	2				1		1			1		3(表) 30
5	1				1								20
6													
7	1	1				1				1			1,689
8													
9													
10	1	1				5	1	3	1				158 55(表) 4,431
11	1				1					1			
12													
合計	6	4			2	7	1	4	2	1	1	158 58(表)	6,170

(表)とは、表面積のことです。

○月別火災発生件数の昨年との比較

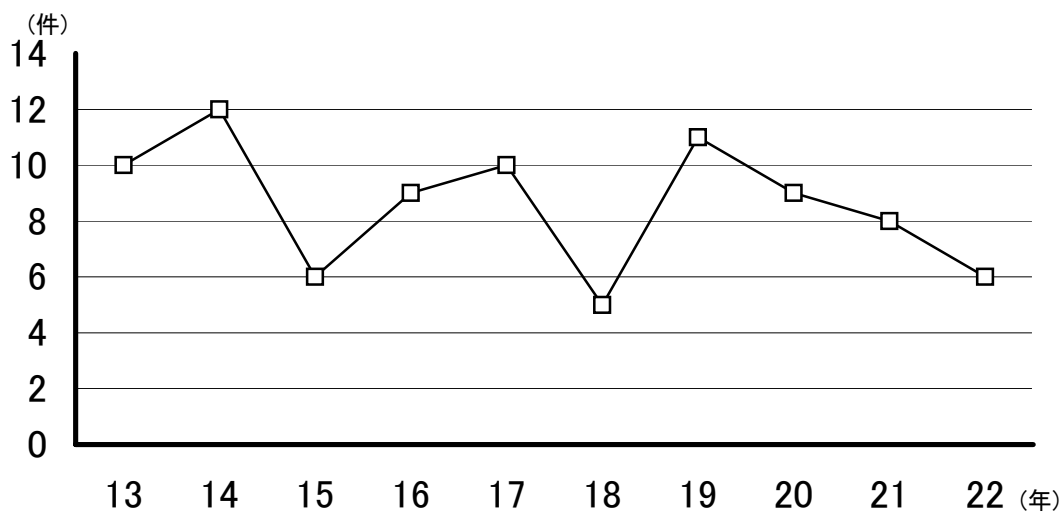


○出火時刻別火災発生状況

区分 時刻	出火件数					焼損棟数					焼損面積			死傷者		損害額 (千円)
	計	建物	林野	車両	その他	計	全焼	半焼	部分焼	ぼや	建物 (㎡)		林野 (a)	死者	傷者	
											床面積	表面積				
0~1																
1~2																
2~3																
3~4																
4~5																
5~6																
6~7																
7~8																
8~9																
9~10																
10~11																
11~12	1	1				5	1	3	1	158	55					4,431
12~13																
13~14	1	1				1			1							1,689
14~15																
15~16	1	1													1	
16~17	1				1									1		
17~18																
18~19	1				1											20
19~20																
20~21																
21~22	1	1				1		1			3					30
22~23																
23~24																
不明																
合計	6	4			2	7	1	4	2	158	58			1	1	6,170

○過去10年間の火災発生状況

区分 年	件数	焼 損 面 積				損 害 額(千円)
		建 物(m ²)	表面積	林野・その他 (a) (m ²)	車両	
平成 13	10	203	5	30a	6台	20,631
平成 14	12	634	80	10a	3台	31,883
平成 15	6	431				24,999
平成 16	9	912			2台	22,787
平成 17	10	10	0.9	0.4a・5m ²	2台	2,724
平成 18	5	2.94	0.36	6a	1台	1,830
平成 19	11	1,425	119	22m ²		68,775
平成 20	9	1,584	121	8a	1台	98,238
平成 21	8	721	20			31,524
平成 22	6	158	58			6,170
計	86	6,081	404.3	54.4a・27m ²	15台	309,561



○過去10年間の原因別出火件数

原因別	年別	平成 13	平成 14	平成 15	平成 16	平成 17	平成 18	平成 19	平成 20	平成 21	平成 22	合計
たばこ		1	1									2
ガス燃焼機器			1					1			1	3
てんぷら鍋			1									1
ストーブ(石油)		1		2	1			1		1		6
ボイラー									1		1	2
炭火								1				1
飛び火								2				2
取扱い不注意(危険物)						1				1		2
電気機器類			1									1
電灯電気等の配線						1			2	1		4
漏洩放電			1		1			1				3
たき火・残火		2			2		1					5
野火		1	1	1				1	1	1		6
スプレー缶爆発								1	1			2
車両機関内配線		1						1	1			3
車両機関内加熱			1									1
車両衝突		2			2	1	1					6
車両(引火性液体引火)		1										1
放火(疑い含む)		1	2	2	1	2	1		1	2	2	14
不明・調査中			3		1	3	1	1	2			11
自然発火					1					1		2
焼身自殺						2	1	1				4
不審火の疑い				1								1
落雷										1		1
製造機器											1	1
乾燥機											1	1
合計		10	12	6	9	10	5	11	9	8	6	86

※出火原因については推定を含みます。

○平成22年火災発生状況総括表

件数		1	2	3	4	5	6
区分	種別	建物	建物	その他	建物	建物	その他
	月日	4/2	4/9	5/10	7/5	10/18	11/5
	出火時刻 (推定)	21:10	15:10	18:05	13:30	11:00	16:30
	天候	曇	晴	曇	曇	晴	曇
	湿度	73.7%	30%	81.3%	84.2%	57.6%	83.9%
	風向	S	SW	ENE	SW	W	S
	風速	2.7m/s	3.0m/s	1.0m/s	1.0m/s	2.5m/s	2.2m/s
	気温	4.5℃	19.0℃	15.0℃	24.8℃	19.5℃	13.1℃
	場所	浅生	芦峯寺 ⁺ 坂 11国有林内	五百石	若宮	岩峯寺	西芦原
	地区別	利田	立山	五百石	新川	立山	利田
	原因 (推定含む)	製造機器の維持管理不注意	給湯器の取扱い不注意	給湯器(リコール対象製品)の異常燃焼	乾燥機の維持管理不注意	放火	放火の疑い
	焼損面積 (m ²)	3(表)				158 55(表)	
焼損棟数	全焼					1	
	半焼						
	部分焼	1				3	
	ぼや				1	1	
罹災世帯数	全損					1	
	半損						
	小損					3	
罹災人員						15	
死傷者	死者						1
	傷者		1				
損害額 (千円)	建物	20				4,078	
	収容物	10			1,689	353	
	その他			20			
	計	30		20	1,689	4,431	
住宅火災警報器 設置状況		-	-	有	-	無	-

(表)とは、表面積のことです。