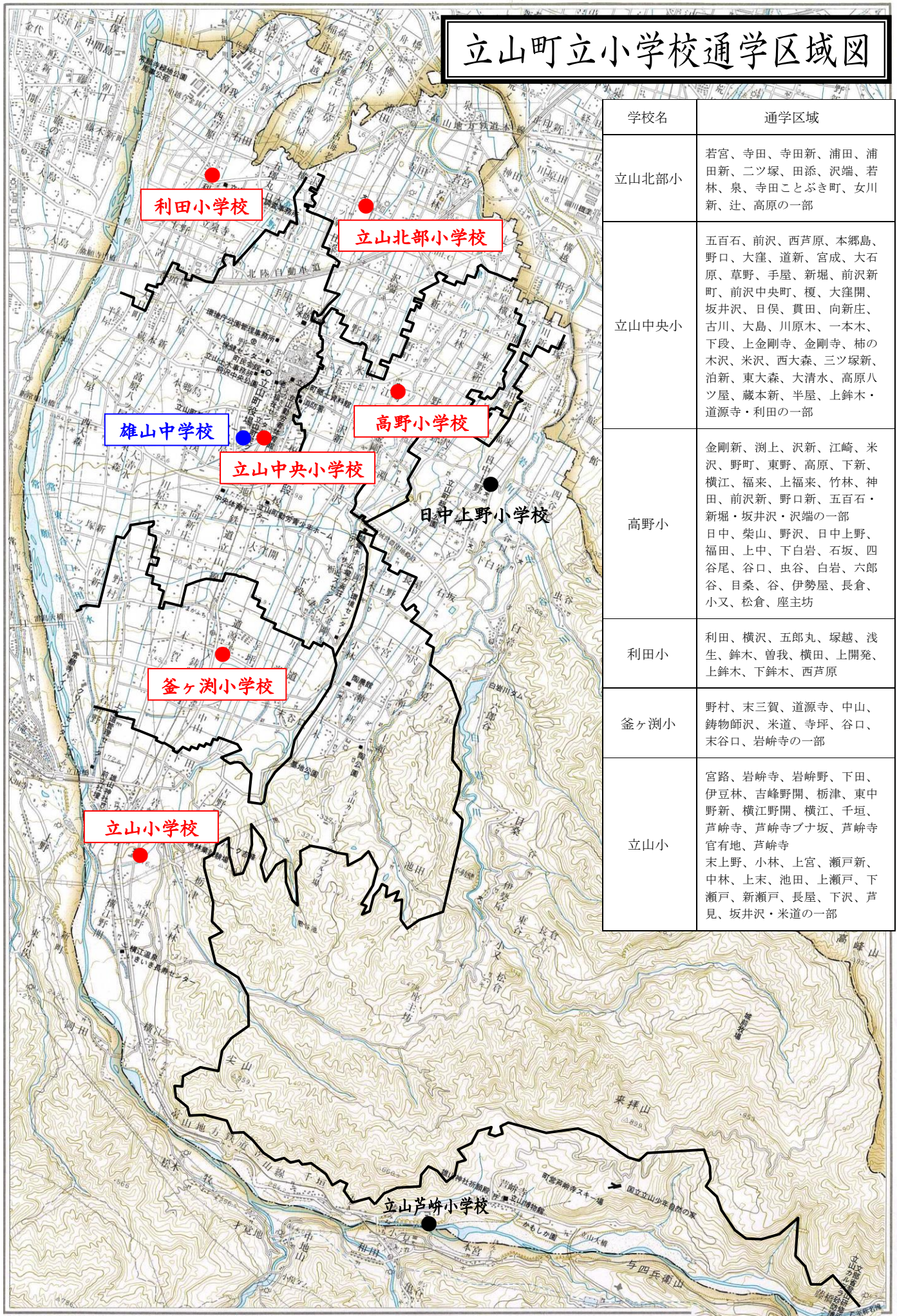


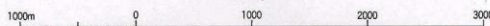
立山町立小学校通学区域図

学校名	通学区域
立山北部小	若宮、寺田、寺田新、浦田、浦田新、二ツ塚、田添、沢端、若林、泉、寺田ことぶき町、女川新、辻、高原の一部
立山中央小	五百石、前沢、西芦原、本郷島、野口、大窪、道新、宮成、大石原、草野、手屋、新堀、前沢新町、前沢中央町、榎、大窪開、坂井沢、日俣、貫田、向新庄、古川、大島、川原木、一本木、下段、上金剛寺、金剛寺、柿の木沢、米沢、西大森、三ツ塚新、泊新、東大森、大清水、高原八ツ屋、蔵本新、半屋、上鉢木・道源寺・利田の一部
高野小	金剛新、湊上、沢新、江崎、米沢、野町、東野、高原、下新、横江、福来、上福来、竹林、神田、前沢新、野口新、五百石・新堀・坂井沢・沢端の一部 日中、柴山、野沢、日中上野、福田、上中、下白岩、石坂、四谷尾、谷口、虫谷、白岩、六郎谷、目桑、谷、伊勢屋、長倉、小又、松倉、座主坊
利田小	利田、横沢、五郎丸、塚越、浅生、鉢木、曾我、横田、上開発、上鉢木、下鉢木、西芦原
釜ヶ淵小	野村、末三賀、道源寺、中山、鑄物師沢、米道、寺坪、谷口、末谷口、岩峠寺の一部
立山小	宮路、岩峠寺、岩峠野、下田、伊豆林、吉峰野開、栃津、東中野新、横江野開、横江、千垣、芦峠寺、芦峠寺ブナ坂、芦峠寺官有地、芦峠寺 末上野、小林、上宮、瀬戸新、中林、上末、池田、上瀬戸、下瀬戸、新瀬戸、長屋、下沢、芦見、坂井沢・米道の一部



この地図は、建設省国土地理院長の承認を得て、同院発行の5万分の1地形図を複製したものである。(承認番号) 平12北根、第323号

1 : 50,000



立山町