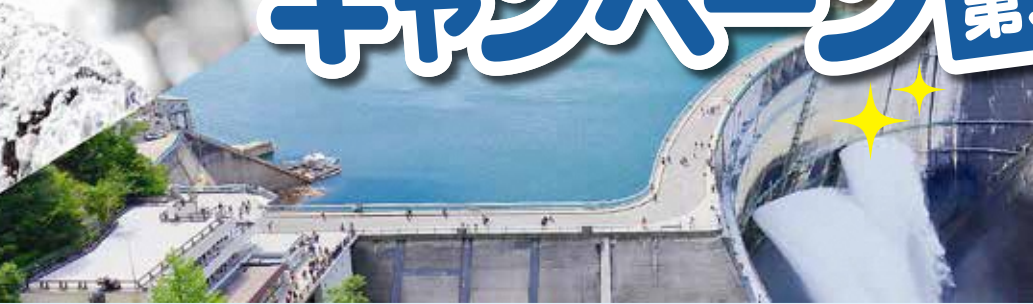
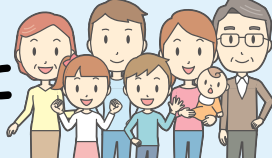


立山の魅力再発見 キャンペーン 第3弾



対象者

町民、町内の
事業所で働く方と
その同居家族



併用

国や県の補助制度と併用可能

還元率

自己負担額の
50%をたてポで

区間

立山駅から扇沢駅

利用期間

2022.7/1^金
11/30^水

※総額(予算)に達し
次第終了

※称名滝探勝バスは500Pをたてポで還元! 探勝バスは **2022年11月10日の利用** まで対象
(還元ポイントは、大人/小人同様。往復利用に限る)

称名滝 探勝バス 

500P 引換券 

称名滝 探勝バス 

500P 引換券 

称名滝 探勝バス 

500P 引換券 

称名滝 探勝バス 

500P 引換券 

称名滝 探勝バス 

500P 引換券 

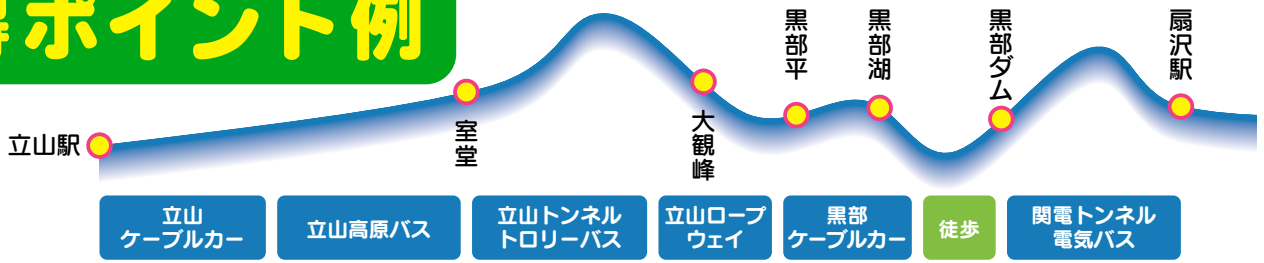
称名滝 探勝バス 

500P 引換券 

取得ポイント例



運賃一覧



例1

併用無

立山駅～扇沢駅（往復）
 [自己負担額] おとな:15,790円 こども:7,900円

たてポで還元
 おとな:7,895P こども:3,950P

立山駅～扇沢駅（片道）
 [自己負担額] おとな:9,300円 こども:4,660円

たてポで還元
 おとな:4,650P こども:2,330P

※立山駅～扇沢駅の区間であれば、キャンペーンの対象となります。

例2

併用有

国や県のキャンペーンを利用した場合、
支払った自己負担額の50%をたてポで還元!



ポイント交換方法

切符もしくは称名滝探勝バス利用時の
 ポイント引換券をもって
まちなかファームへ!

その場で
 たてポカードを
 作成可能!

- ★町内の事業所で働く方は社員証等をご持参ください。
- ★WEB切符ご利用の場合も、使用した切符をご用意ください。

